

# KEL-JUMBO Pyramidové průchodky

pro jednotlivé kabely o průměru do 68 mm / IP66 / UL Type 12



Pyramidové průchodky KEL-JUMBO flex umožňují zavádět nekonfekcionované kabely průměru od 27 do 68 mm. Primárně jsou určeny pro napájecí kabely do elektrických zařízení.

Řezání KEL-JUMBO flex:

Na průchodce jsou uvedeny průměry. Uřízněte na průměru o 25% menším než požadovaný průměr kabelu.

Je vhodné použít dodatečné odlehčení kabelů v tahu.

IP54

UL TYPE  
12

C<sub>RU</sub> US

RIIA

HL3  
EN 45545-2

EN 61373

ECOLAB  
certified

UV  
ISO 4892-2A

RoHS  
compliant

REACH  
COMPLIANCE

Made in  
Germany

## Specifikace

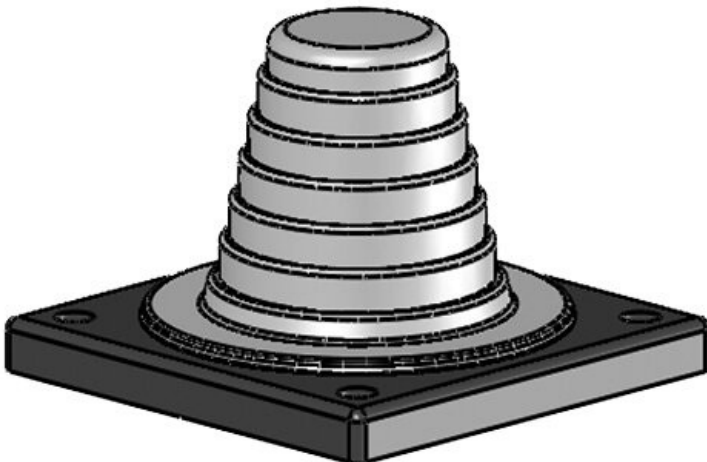
Stupeň krytí IP (EN 60529)	IP54
UL Type (UL 50E)	UL Type 12
Materiál	Elastomer Zásuvného rámu: Polyamid
Třída hořlavosti	UL94-V0, samozhášivý
Teplota	-40 C° až 100 C°
Vlastnosti	bez halogenu, bez silikonu
Typ montáže	Upevnění pomocí šroubů

## Výhody

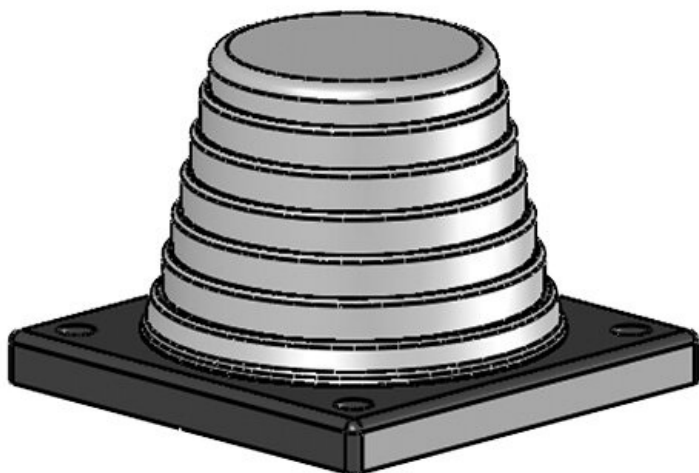
- Zavádění konfekcionovaných kabelů nebo hotových svazků v úhlu 90° k rozváděči
- Výřezy jen 88 × 88 mm

## Typy a velikosti výrobků

KEL-JUMBO flex 27-48 gy



Obj.č.	<b>42614</b>	Šířka	<b>88 mm</b>
EAN	<b>4251269309</b>	Výška	<b>62 mm</b>
	<b>021</b>	Instalační výška	<b>62 mm</b>
Bal.	<b>1</b>	výška	
Pro počet kabelů	<b>1</b>	Velikost kulatého výřezu	<b>57,6 mm</b>
Max. průměr kabelu	<b>48 mm</b>	Počet otvorů	<b>4</b>
Barva	<b>Šedá (podobná RAL 7035)</b>	Průměr otvorů pro šrouby	<b>6,9 mm</b>
Délka	<b>88 mm</b>	Pro průměry kabelů	<b>1 x 27 - 48 mm</b>



Obj.č.	<b>42616</b>	Šířka	<b>88 mm</b>
EAN	<b>4251269309</b>	Výška	<b>62 mm</b>
	<b>038</b>	Instalační	<b>62 mm</b>
Bal.	<b>1</b>	výška	
Pro počet	<b>1</b>	Velikost	<b>75,5 mm</b>
kabelů		kulatého	
Max. průměr	<b>68 mm</b>	výřezu	
kabelu		Počet otvorů	<b>4</b>
Barva	<b>Šedá</b>	Průměr otvorů	<b>6,9 mm</b>
	<b>(podobná</b>	pro šrouby	
	<b>RAL 7035)</b>	Pro průměry	<b>1 x 47 - 68</b>
Délka	<b>88 mm</b>	kabelů	<b>mm</b>